

**PIEMONTE**



# Arpa

**Agenzia Regionale  
per la Protezione Ambientale**



**S**istema Nazionale  
per la **P**rotezione  
dell'**A**mbiente

PROTEGGERE

L'AMBIENTE

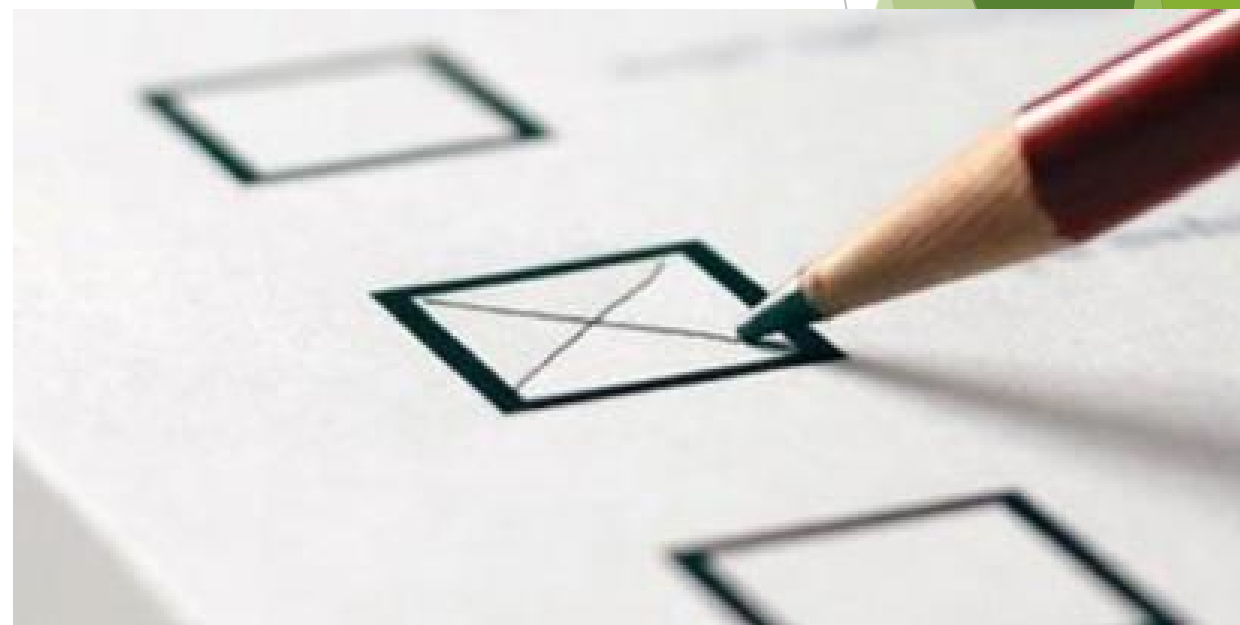
È NELLA NOSTRA NATURA



# Arpa Piemonte è l'Agenzia Regionale per la Protezione Ambientale del Piemonte

Arpa è un ente pubblico con status indipendente per scopi amministrativi, tecnico-giuridici, di gestione patrimoniale e contabilità

**Dopo il referendum pubblico del 1993, i controlli ambientali sono stati assegnati a un articolato sistema di prevenzione e protezione, creato da agenzie speciali istituite a livello regionale, note come Arpa.**



IERI	OGGI
<p>Referendum popolare del 1993, i controlli ambientali sono stati affidati ad Agenzie istituite a livello regionale: le Arpa.</p> <p>Arpa Piemonte è stata istituita con la <b>legge regionale n. 60 del 13 aprile 1995.</b></p>	<p><b>Legge regionale 26 settembre 2016 n. 18</b> Nuova disciplina dell'Agenzia regionale per la protezione ambientale del Piemonte (ARPA)</p>
<p>Le agenzie ambientali con competenze regionali ed Ispra</p>	<p><b>Legge 28 giugno 2016 n. 132</b> Istituzione del Sistema nazionale a rete per la protezione dell'ambiente e disciplina dell'Istituto Superiore per la Protezione e la Ricerca Ambientale</p>
<p>"disastro innominato" o il "getto pericolo di oggetti"</p>	<p><b>Legge 22 maggio 2015 n. 68</b> "Disposizioni in materia di delitti contro l'ambiente"</p> <p>Inquinamento ambientale Disastro ambientale</p>

# Sistema Nazionale per la Protezione dell'Ambiente (SNPA)



La legge 28 giugno 2016, n. 132

“Istituzione del Sistema nazionale a rete per la protezione dell'ambiente e disciplina dell'Istituto Superiore per la Protezione e la Ricerca Ambientale”



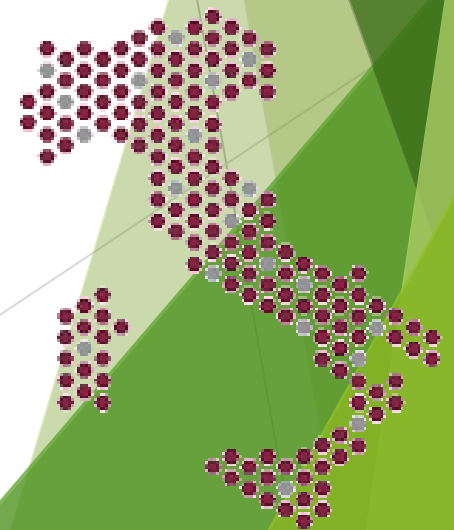
gettate le fondamenta per una nuova governance ambientale tecnica nazionale



Legge regionale 26 settembre 2016 n. 18  
"Nuova disciplina dell'Agenzia regionale per la protezione ambientale del Piemonte (Arpa)"

# Arpa Piemonte è membro di una rete di Agenzie che comprende:

- ▼ Istituto Superiore per la Protezione e la Ricerca Ambientale (Istituto Superiore per la Protezione e la Ricerca Ambientale - ISPRA)
- ▼ 19 agenzie regionali
- ▼ 2 agenzie delle province indipendenti (Trento e Bolzano)



# Missione di Arpa Piemonte

Garantire l'attuazione degli indirizzi di tutela ambientale stabiliti dalla Regione Piemonte.

Fornire supporto tecnico scientifico alla Regione Piemonte, alle Province, ai Comuni, alle Aziende sanitarie, ai cittadini, attraverso il controllo e il monitoraggio ambientale.



# LE NOSTRE ATTIVITÀ

Arpa Piemonte si impegna nel controllo, supporto, consulenza tecnico-scientifica e altre attività al servizio degli organi direttivi della regione Piemonte e delle sue province, per singoli consigli comunali e gruppi di comuni, nonché per le Agenzie sanitarie regionali, per assisterli nell'adempimento dei compiti loro assegnati dalle leggi per la conservazione e la protezione dell'ambiente.



# LE NOSTRE ATTIVITÀ

- ▼ **Previsione e prevenzione dei rischi di origine antropica**
- ▼ **Predizione e prevenzione dei rischi di origine naturale**
- ▼ **Attività di misurazione ai fini dei controlli di conformità**
- ▼ **Attività connesse all'assistenza sanitaria**
- ▼ **Informazioni sull'ambiente**

# ARPA PIEMONTE IN NUMERI



Dati aggiornati al  
31/12/2017

# LABORATORI STRUMENTALI

## Grugliasco (TO)

Laboratorio specialistico del Piemonte Nord Ovest

## Novara

Laboratorio specialistico del Piemonte Nord Est

## Cuneo

Laboratorio di analisi primarie del Piemonte Sud Ovest

## Alessandria

Laboratorio specialistico del Piemonte Sud Est



# CERTIFICAZIONE ED ACCREDITAMENTO



International  
Organization for  
Standardization



L'Agenzia lavora con un sistema di gestione della qualità in conformità con i requisiti della UNI EN ISO 9001 e UNI EN ISO 17025.

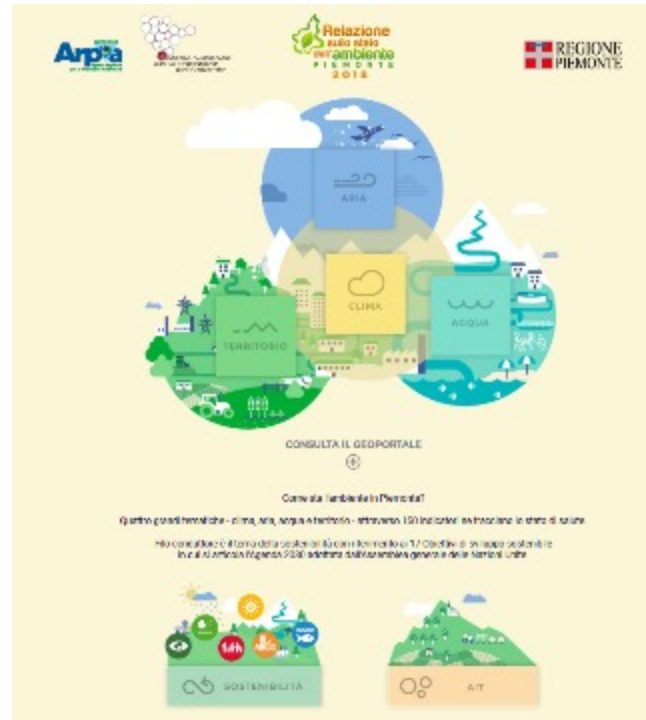


UNI EN ISO 9001:2015

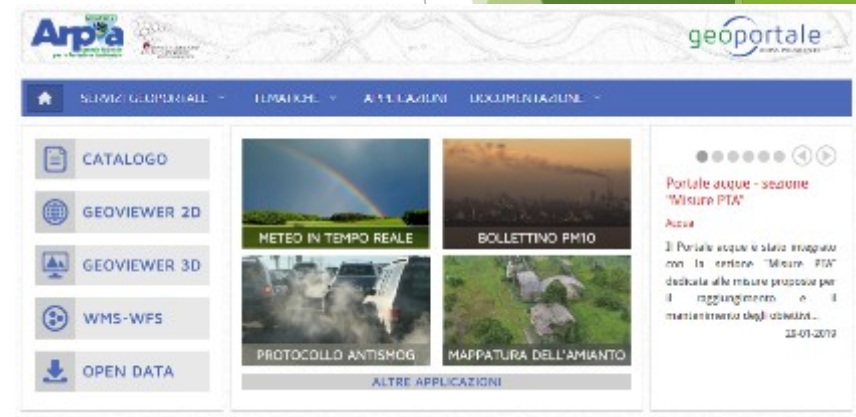
# COLLEGAMENTI



[www.arpa.piemonte.it](http://www.arpa.piemonte.it)



<http://relazione.ambiente.piemonte.it/2018>



<http://webgis.arpa.piemonte.it/geoportale>